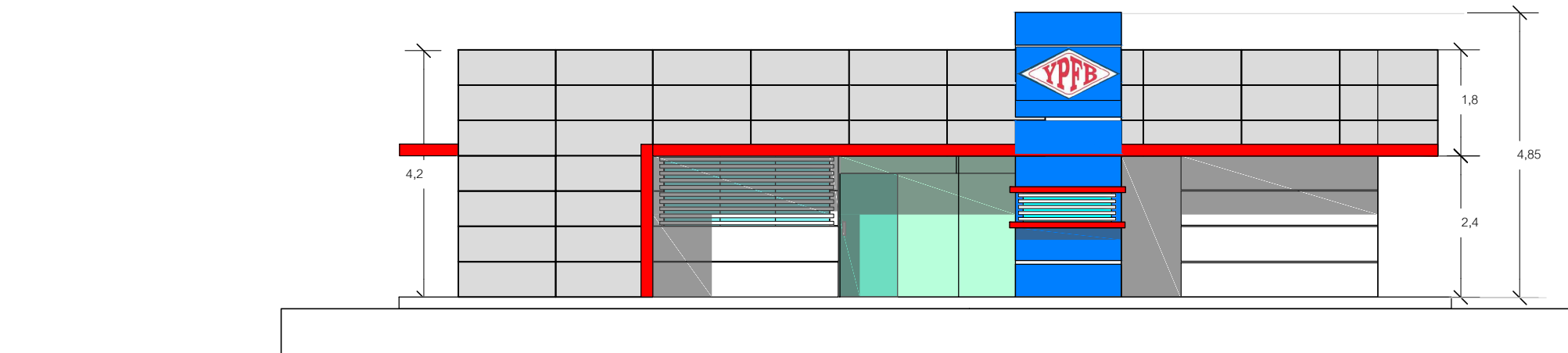
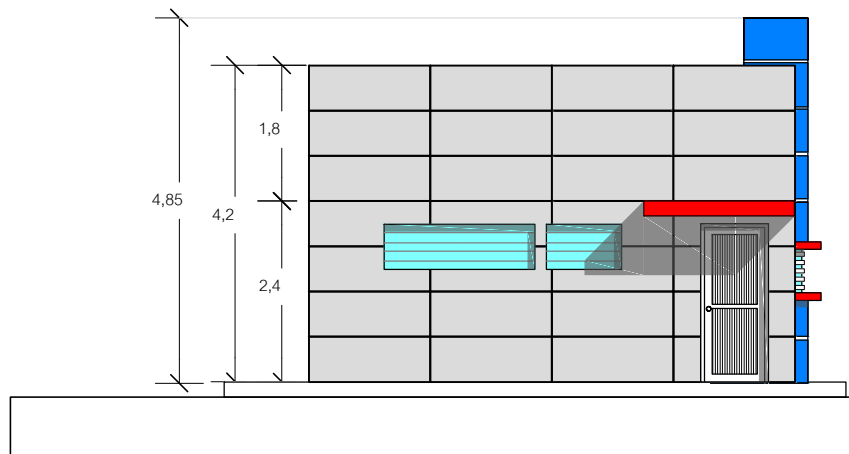


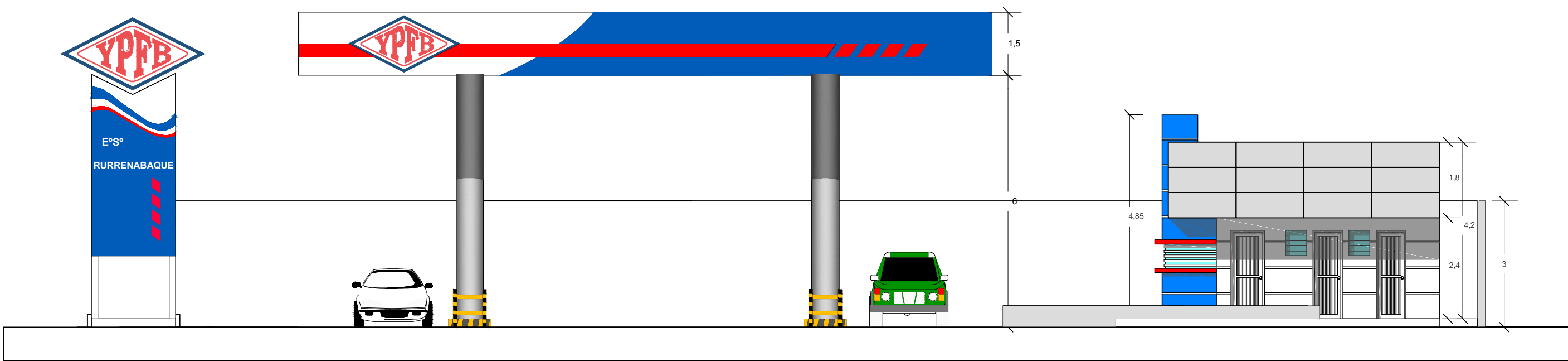
ELEVACION FRONTAL



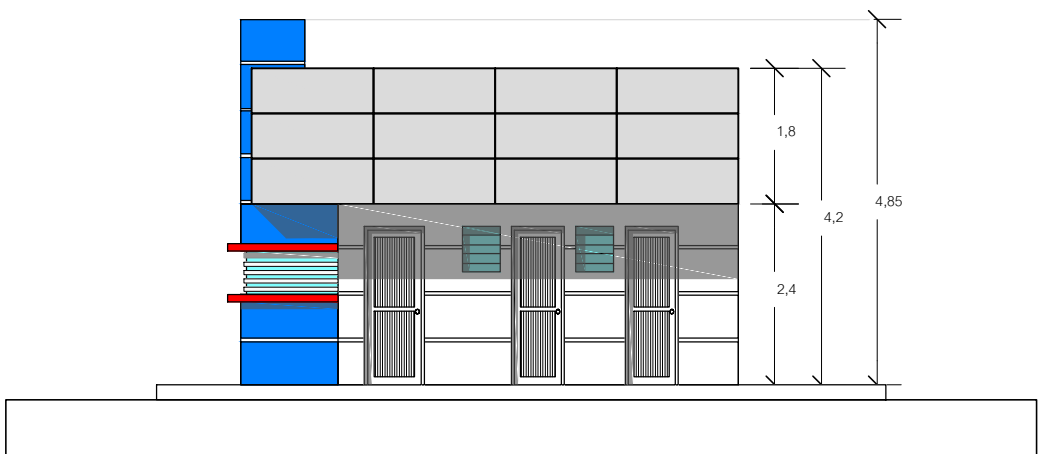
ELEVACION PRINCIPAL ADMINISTRACION



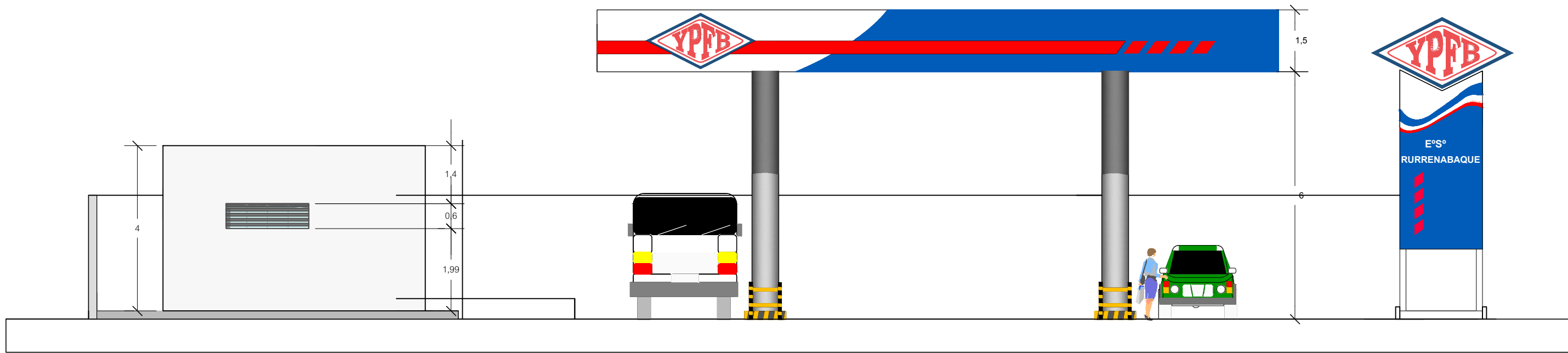
ELEVACION LATERAL IZQUIERDA ADMINISTRACION



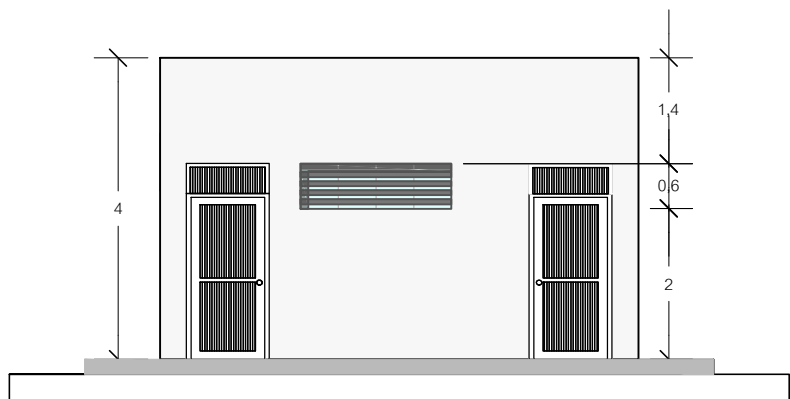
ELEVACION LATERAL DERECHA



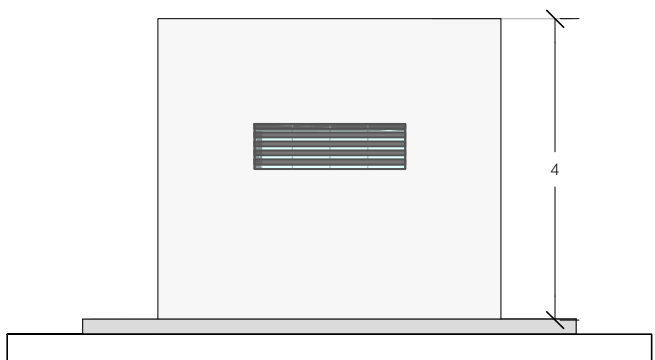
ELEVACION LATERAL DERECHA ADMINISTRACION



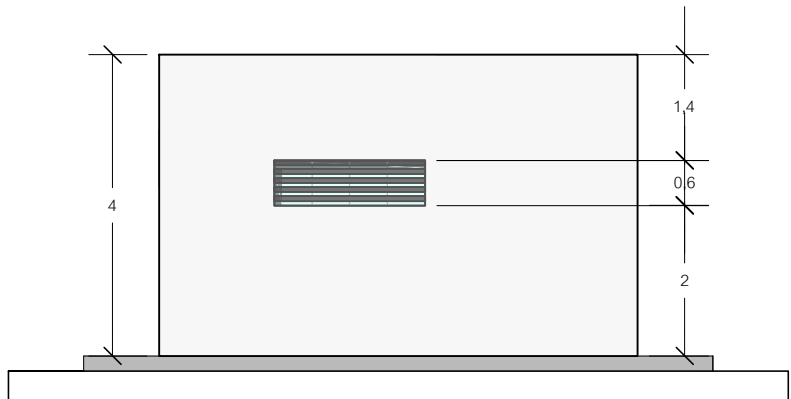
ELEVACION LATERAL IZQUIERDA



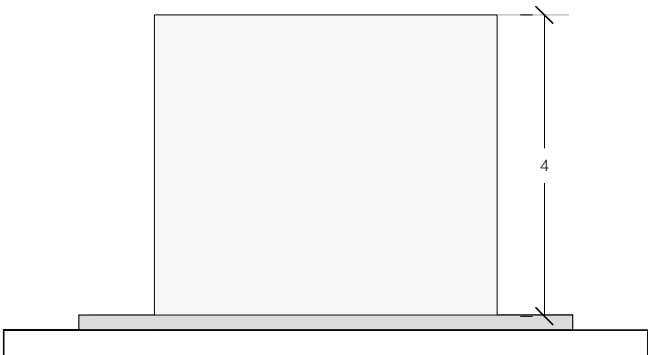
ELEVACION FRONTAL BUNKER




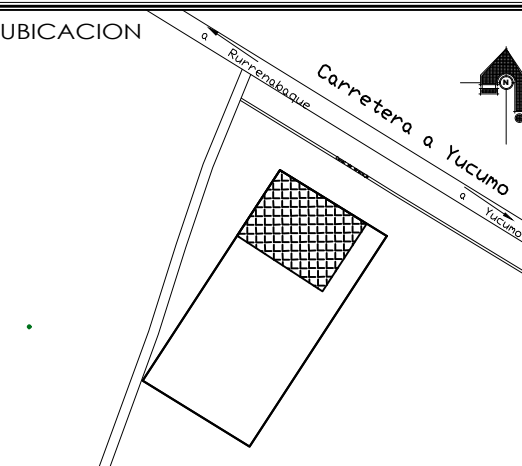
ELEVACION LATERAL DERECHA BUNKER



ELEVACION POSTERIOR BUNKER



ELEVACION LATERAL IZQUIERDA BUNKER

YACIMIENTOS PETROLIFEROS FISCALES BOLIVIANOS			
GERENCIA DE COMERCIALIZACION INTERNA DE LIQUIDOS		DIRECCION DE PROYECTOS Y OPERACIONES	
Estudio: PROYECTO ESTACION DE SERVICIO RURRENABAQUE			
DIRECTOR DE PROYECTOS Y OPERACIONES:		ING. PAULO ARCE S.	
UBICACION			
SUPERFICIE LOTE EE SS:		1,286,44 M2	
FECHA:		ENERO 2017	
ELABORADO POR		FIRMA	
FISCAL:		ING. ALVARO ROCA BADO	
DISEÑO Y DIBUJO:		ARQ. MIGUEL MONTAÑO	
SELLOS			
Título: ARQUITECTONICO			
ELEVACIONES			
Escala: 1:100		N° de Lámina: 06/10	